



Hillebrand

# BÜRO PRAXIS GASTRO SAALFELDEN

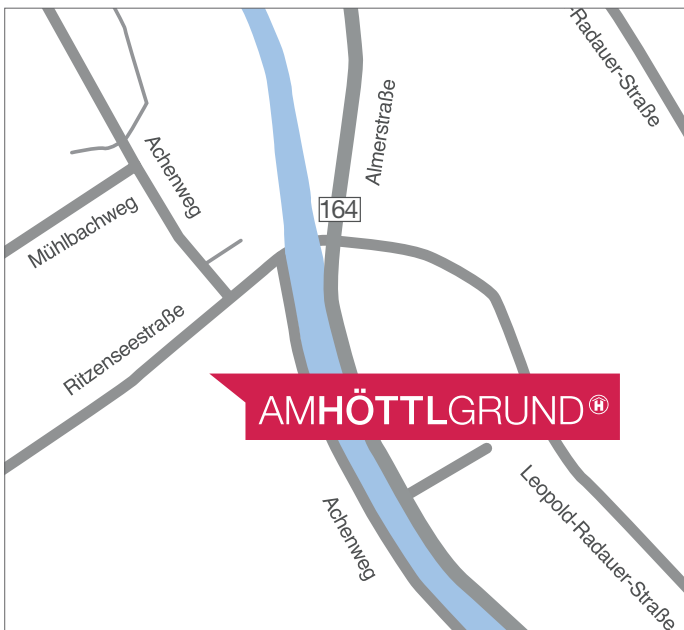


Bestand



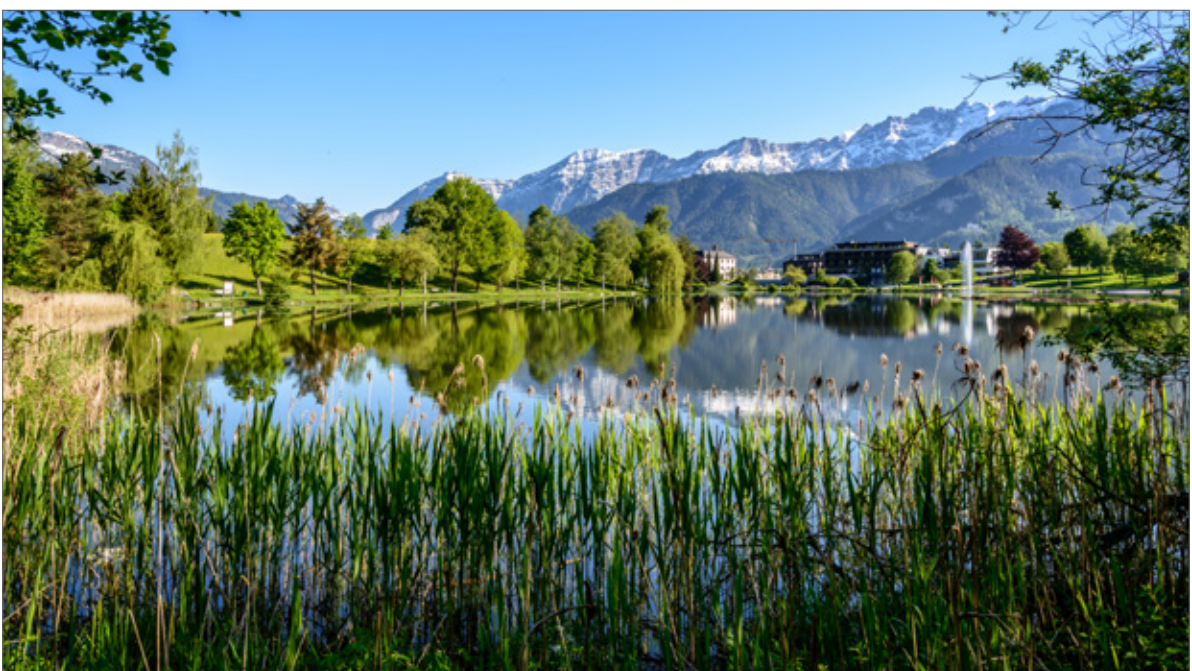
# „AMHÖTTLGRUND“

Ihr Geschäft im Zentrum von Saalfelden

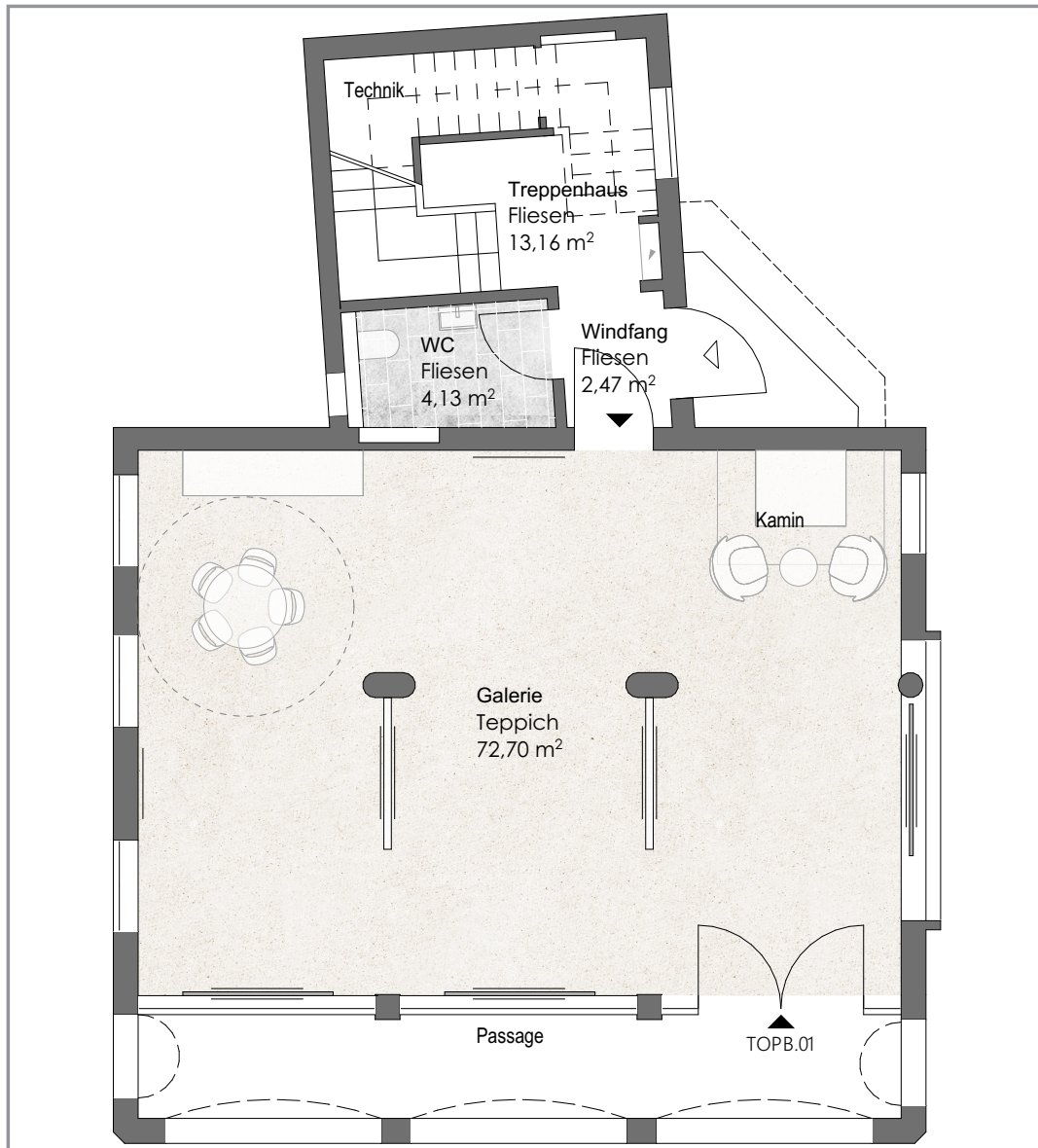


Im Stadtzentrum von Saalfelden – in der Ritzenseestraße 11 – haben wir am ehemaligen Standort der Lodenfabrik Höttl ein modernes und barrierefreies Wohnprojekt samt Büro- und Gewerbeflächen errichtet.

Die unterschiedlich großen und individuell einrichtbaren Einheiten können sowohl als Büro, als Ordination, Bistro oder auch als Standort für ein Gewerbe oder eine Dienstleistung genutzt werden. Mit Flächen von rund 76 und 120 m<sup>2</sup> sowie hellen Tiefgaragenplätzen und großzügigen Lagerflächen, findet man den idealen Standort für seine Geschäftsidee. Die Einheiten befinden sich im Bauteil 1 bzw. im bereits bestehenden Bestandsobjekt.



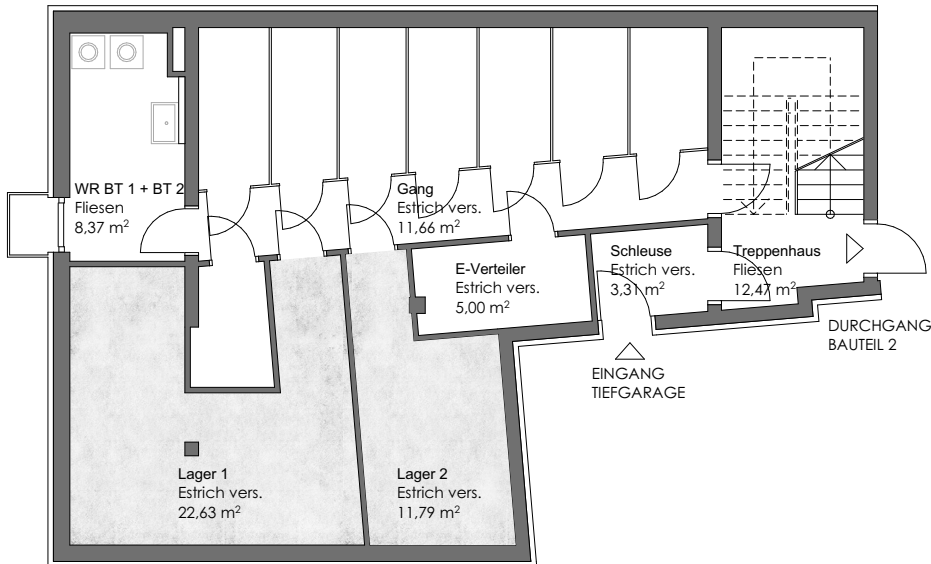
# Bestandsgebäude Geschäftsfläche im EG



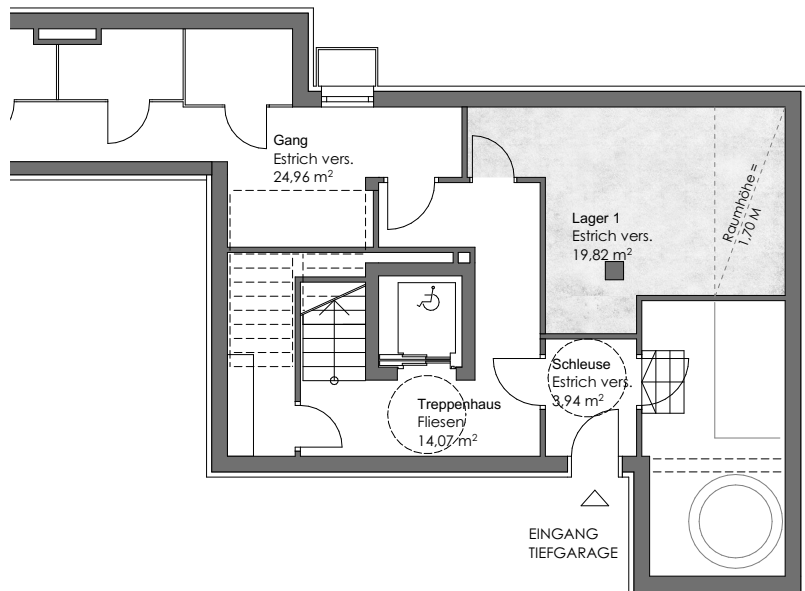
<b>Bestand</b>	<b>EG</b>
<b>Galerie (Leer)</b>	<b>74,89 m<sup>2</sup></b>
<b>Nettomiete monatlich</b>	<b>EUR 771,37</b>
<b>Nettomiete drei Freiparker</b>	<b>EUR 110,55</b>
<b>Betriebskosten netto</b>	<b>EUR 142,29</b>
<b>20 % Umsatzsteuer</b>	<b>EUR 204,84</b>
<b>Bruttomiete monatlich</b>	<b>EUR 1.229,05</b>

# Optional: zusätzliche Lagerflächen

Lager Bauteil 1



Lager Bauteil 2



Lager 1 Bauteil 1	22,63 m <sup>2</sup>
Lager 1 Bauteil 2	19,82 m <sup>2</sup>

# LAGEPLAN







**Hillebrand**

**Hillebrand Immobilienmarkler GmbH**

Krimpling 1, 5071 Wals

Tel.: +43 662 853310

habitat@hillebrand.at

www.hillebrand.at

