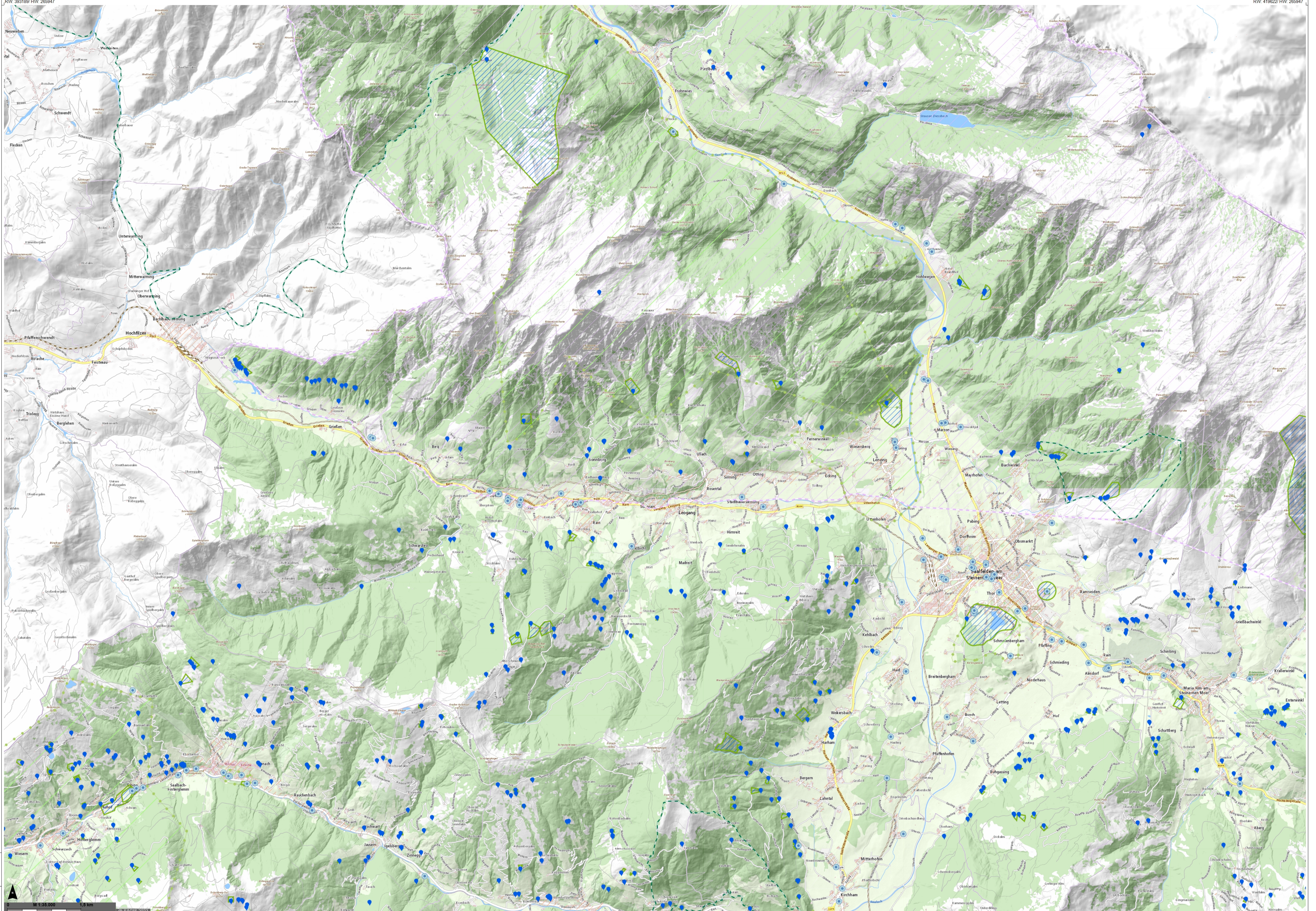


Legende

- Wasser
  - Quellen
  - Thermal-/Mineralwasserleitung
  - Tiefbohrung, aktuell
  - Tiefbohrung, projektiert
  - Quelle, aktuell
  - Quelle, projektiert
  - Schutzgebiet
- Schongebiete
  - Schongebiet
  - Vulkan
- Versorgungsgebiet
  - Trinkwasser
  - Nutzwasser
  - Sonstiges
- Rahmenverfügung u.ä.
  - Ww. Rahmenverfügung
  - Ww. Rahmenverfügung-Vorhaben
- Gemeingebrauch u.ä.
  - Ökolog. Wirtschaftsbereich
  - Gemeingebrauch, Beschränkung

RW: 393189/ HW: 265947

RW: 419622/ HW: 265947



Verwendung:  
Bearbeiter: Thomas Würzinger  
Karte erstellt am: 02.03.2023  
Koordinatensystem: GNM 8211  
Quellen: SAGIS, LFRZ, BEV,  
Österreichisches Adressregister

M 1:35.000  
1,5 km

RW: 393189/ HW: 247503  
RW: 419622/ HW: 247503