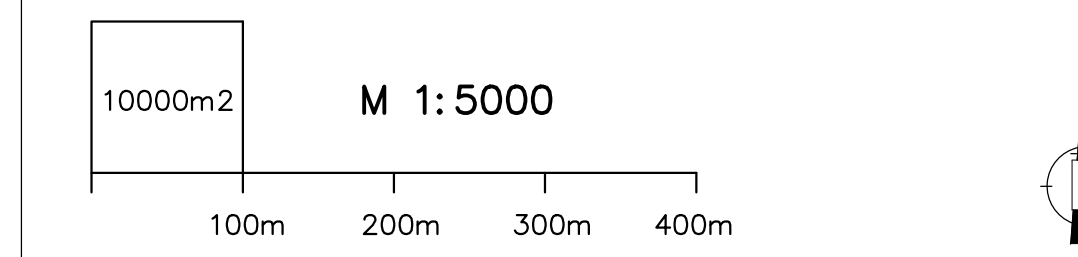


# GEMEINDE LEOGANG

RÄUMLICHES ENTWICKLUNGSKONZEPT 2007

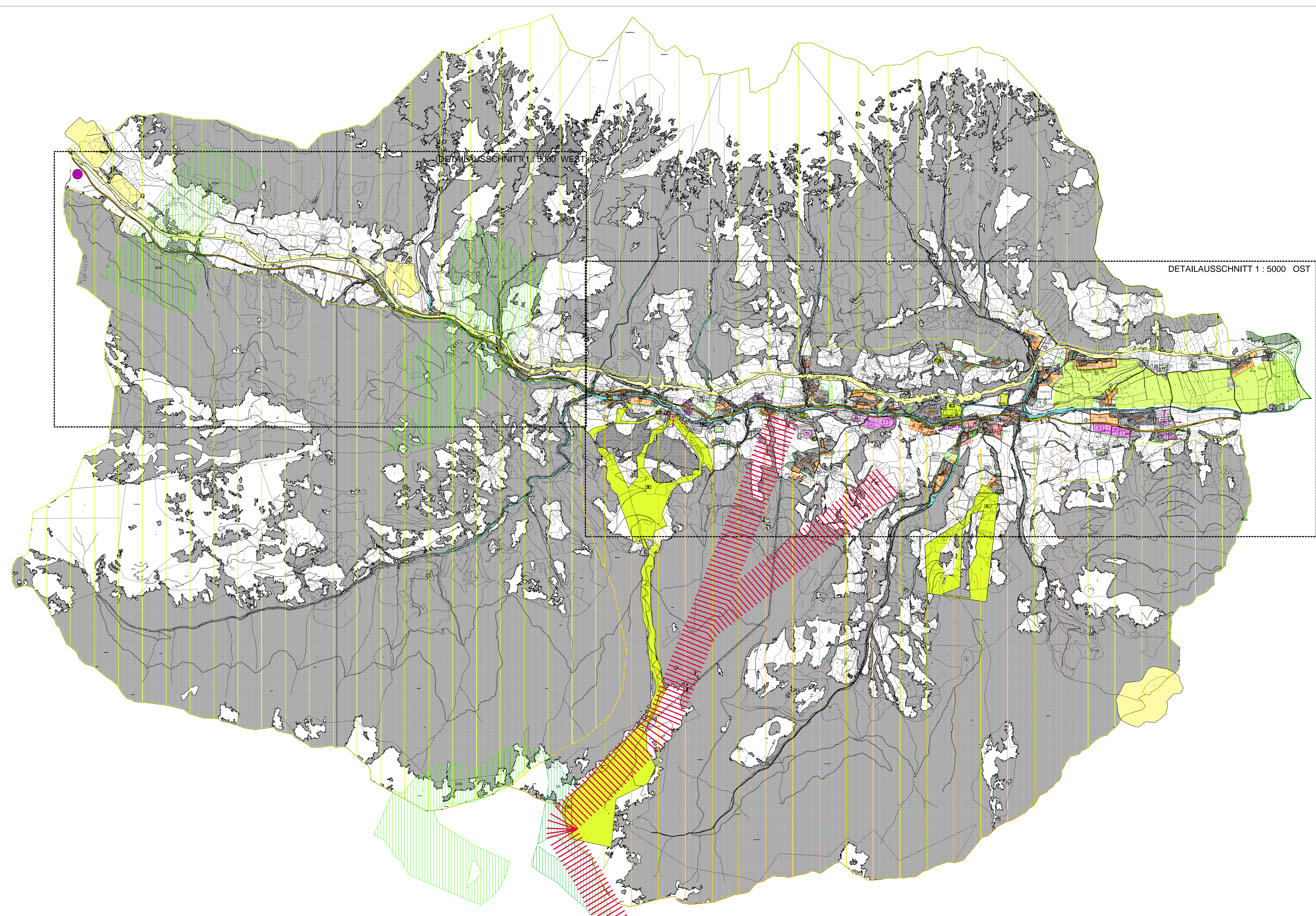
TEILABÄNDERUNG 2015

GESAMTÜBERSICHT



Datum: 17.2.2016  
Geschäftszahl: 01/1601  
Planverfasser:  
Dipl.Ing. Günther Poppinger  
Ingenieurkonsultent für Raumplanung  
Zuckerstätterstraße 42, A-5303 Thalguau

Zugrundeliegende DKM: 10-2014



## LEGENDE:

### FESTLEGUNGEN DES RÄUMLICHEN ENTWICKLUNGSKONZEPTES:

#### SIEDLUNG:

- Z** Siedlungsstandort  
Mit innerörtlich zentraler Funktion
- B** Mit betrieblicher Funktion
- W** Mit Wohnfunktion
- L** Mit primär landwirtschaftlicher Funktion
- S** Sonst. Siedlungsstandort mit aufrechter Flächenwidmung, aber ohne Entwicklungspotential

#### Bereich mit möglicher Baulandentwicklung:

- Wohnen
- Touristisch
- Gewerblich
- Zentrumsfunktion

- Beabsichtigte Siedlungsentwicklung  
primär Zentrums- bzw. wirtschaftliche Funktion
- primär Wohnfunktion
- primär betriebliche Funktion
- Wirtschaftsstandort
- Touristischer Sonderstandort
- Vorbehaltbereich

#### FREIRAUM / UMWELT:

- Grünkeil mit siedlungstrennender Funktion
- Siedlungsgrenze (geringer Interpretationsspielraum)
- Siedlungsgrenze variabel
- Landwirtschaftliche Vorrangzone
- Touristische Ruhezone
- Touristische Aktivzone
- Im Rahmen der Biotopkartierung erfasste Fläche
- Standort Rohstoffgewinnung
- Campingplatz

#### FESTLEGUNGEN DES REGIONALPROGRAMMS:

- ÜGK** Überregionaler Grünkorridor lt. Regionalprogramm
- RGK** Regionaler Grünkorridor lt. Regionalprogramm
- LK** Lebensraumkorridor
- Schwerbindung Leogang

#### VERKEHR / INFRASTRUKTUR:

- Geplante Verkehrserschließung
- Hackschnitzelheizwerk
- Bestand
- Baulandwidmung lt. FWPL

#### Freifläche mit besonderer Widmung:

- Gebiete für Sportanlagen
- Schlippen
- Friedhof
- Lagerplatz
- Wald

#### GRUNDKARTE:

- Überregionales Verkehrsnetz
- Regionales Verkehrsnetz
- Eisenbahnen und deren Betriebsanlagen
- Gewässer