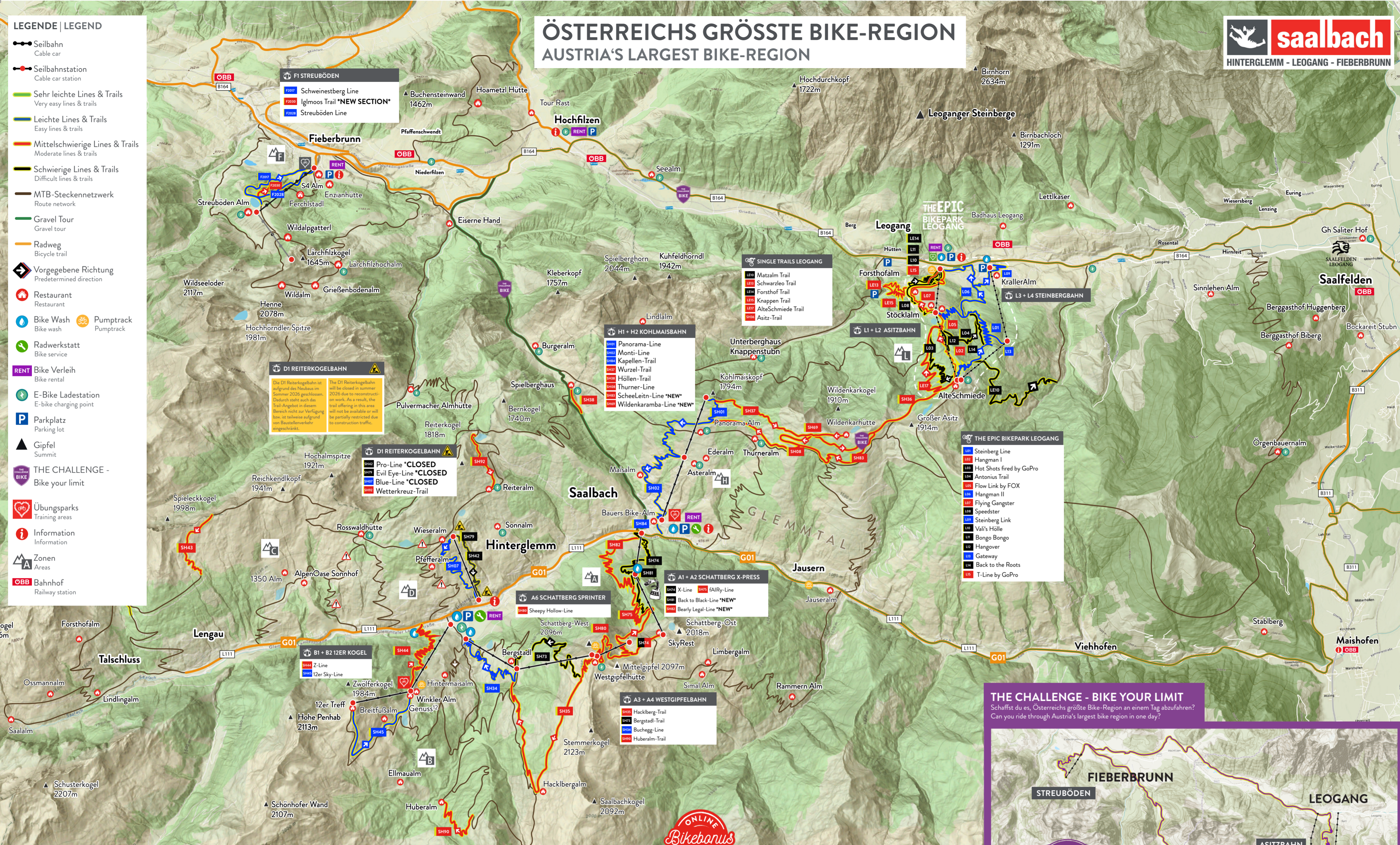


- LEGENDE | LEGEND**
- Seilbahn Cable car
 - Seilbahnstation Cable car station
 - Sehr leichte Lines & Trails Very easy lines & trails
 - Leichte Lines & Trails Easy lines & trails
 - Mittelschwierige Lines & Trails Moderate lines & trails
 - Schwierige Lines & Trails Difficult lines & trails
 - MTB-Steckennetzwerk Route network
 - Gravel Tour Gravel tour
 - Radweg Bicycle trail
 - Vorgegebene Richtung Predetermined direction
 - Restaurant Restaurant
 - Bike Wash Bike wash
 - Pumptrack Pumptrack
 - Radwerkstatt Bike service
 - RENT Bike Verleih Bike rental
 - E-Bike Ladestation E-bike charging point
 - Parkplatz Parking lot
 - Gipfel Summit
 - THE CHALLENGE - Bike your limit
 - Übungsparks Training areas
 - Information Information
 - Zonen Areas
 - ÖBB Bahnhof Railway station

ÖSTERREICHS GRÖSSTE BIKE-REGION

AUSTRIA'S LARGEST BIKE-REGION



SALBACH HINTERGLEMM

SH73	BERGSTADL-TRAIL	2,5 km	600 hm
SH79	EVIL EYE-LINE	0,3 km	120 hm
SH74	X-LINE	6,8 km	1025 hm
SH42	PRO-LINE	2,2 km	430 hm
SH81	BACK TO BLACK-LINE NEW	0,2 km	40 hm
SH37	WURZEL-TRAIL	3,4 km	14 hm
SH08	THURNER-LINE	2,1 km	188 hm
SH82	BEARLY LEGAL-LINE NEW	4,9 km	582 hm
SH69	WILDENKARAMBA-LINE NEW	1,4 km	143 hm
SH83	SCHEELEITN-LINE NEW	1,7 km	182 hm
SH75	FAIRY-LINE	2,6 km	305 hm
SH80	SHEEPLY HOLLOW-LINE	1,1 km	108 hm
SH43	HOCHALM-TRAIL	6,9 km	780 hm
SH44	Z-LINE	3,4 km	450 hm
SH35	HACKLBERG-TRAIL	5,4 km	600 hm
SH07	BLUE-LINE	2,7 km	430 hm
SH34	BUCHHEGG-LINE	3,3 km	417 hm
SH01	PANORAMA-LINE	4,1 km	400 hm
SH45	12ER SKY-LINE	6,0 km	448 hm
SH02	MONTI-LINE	3,2 km	380 hm

ÖSTERREICHS GRÖSSTE BIKE-REGION
 Saalbach Hinterglemm, Leogang und Fieberbrunn sind gemeinsam Österreichs größte Bike-Region. Diese bietet über 120 km fässige Lines & Trails und bis zu 9 topmoderne Bergbahnen auf 7 Bergen.

AUSTRIA'S LARGEST BIKE-REGION
 Together with Leogang and Fieberbrunn, Saalbach Hinterglemm is Austria's largest bike region. The area offers over 120 km of the finest lines & trails and up to 9 ultra-modern lifts on 7 mountains.

TRAIL PROGRESSION
 Nimm dir Zeit, geh nicht über deine persönlichen Grenzen hinaus und vergiss dabei niemals auf den Spaß! Take your time, don't push it too far and don't forget to have fun!

SALBACH HINTERGLEMM - FIEBERBRUNN

LR01	GREENHORN LINE	0,8 km	67 hm
L13	GATEWAY	0,5 km	0 hm
2017	SCHWEINESTBERG LINE	3,1 km	363 hm
2028	STREUBÖDEN LINE	2,6 km	317 hm
L06	HANGMAN II	4,2 km	455 hm
L09	STEINBERG LINK	1,2 km	91 hm
L01	STEINBERG LINE	6,1 km	658 hm
LR02	MAXXIS LINE	0,6 km	49 hm
SH36	ASITZ-TRAIL	1,5 km	90 hm
L05	FLOW LINK BY FOX	0,8 km	93 hm
LE13	KNAPPEN TRAIL	1,3 km	163 hm
L15	T-LINE BY GOPRO	0,8 km	191 hm
LE13	SCHWARZLEO TRAIL	1,8 km	155 hm
LE17	ALTESCHMIEDE TRAIL	3,4 km	370 hm
2030	IGLMOOS TRAIL NEWSECTION	1,8 km	157 hm
L07	FLYING GANGSTER	3,2 km	484 hm
L02	HANGMAN I	2,1 km	358 hm
L04	ANTONIUS TRAIL	1,4 km	150 hm
L12	HANGOVER	0,5 km	92 hm
LE10	MÄTZALM TRAIL	3,5 km	605 hm
L11	BONGO BONGO	1,3 km	237 hm
LR03	LUMBERJACK LINE	0,3 km	49 hm
LE14	FORSTHOF TRAIL	2,0 km	215 hm
L14	BACK TO THE ROOTS	1,3 km	125 hm
L03	HOT SHOTS FIRED BY GOPRO	3,3 km	352 hm
L08	SPEEDSTER	2,3 km	484 hm
L10	VALI'S HÖLLE	0,9 km	169 hm



The Challenge
 Die Herausforderung in Österreichs größter Bike-Region! Wer schafft es, das ganze Gebiet rund um Saalbach Hinterglemm Leogang Fieberbrunn an einem Tag abzufahren? Bist du bereit?

The challenge in Austria's largest bike region! Which rider can circle around the whole area of Saalbach Hinterglemm Leogang Fieberbrunn in one day? Are you ready?
 Schwierigkeit/difficulty: schwer/difficult
 Distanz/distance: 79 km
 Dauer/duration: 07:50 h
 Abstieg/descent: 5500 hm
 Aufstieg/ascent: 300 hm

GEWINNSPIEL | PRIZE DRAW
 Jeder „Challenger“, der die Challenge erfolgreich absolviert hat, darf sich auf eine lässige Belohnung freuen. Alle weiteren Infos zu „THE CHALLENGE - Bike your limit“ und zum dazugehörigen Gewinnspiel findest du hier:

Every „challenger“ who completes the Challenge can look forward to a cool prize. More information on „THE CHALLENGE - Bike your limit“ and the corresponding competition can be found here:

THE CHALLENGE - BIKE YOUR LIMIT

Schaffst du es, Österreichs größte Bike-Region an einem Tag abzufahren? Can you ride through Austria's largest bike region in one day?



MTB-LEITSYSTEM | MTB GUIDANCE SYSTEM

1 Vorgegebene Richtung / Predetermined direction
 2 Schwierigkeit / Difficulty
 3 Streckennummer & -name / Route number and name

KNOW YOUR LIMITS

- Bleib auf den erlaubten, ausgeschilderten Wegen & Straßen / Stay on the permitted, signposted trails & roads
- Nimm Rücksicht auf andere Wanderer:innen und Biker:innen / Be considerate of other hikers and bikers
- Fahre deinem Können und deiner Kondition angepasst / Ride according to your ability and fitness level
- Nutze geeignete Schutzausrüstung / Use suitable protective equipment

ONLINE Bikebonus

Unsere Bike-Ticketpreise sind dynamisch. Das heißt: mit dem **ONLINE BIKEBONUS** hast du die Chance dein Tages- oder Mehrtagesticket frühzeitig zu einem günstigeren Preis zu sichern. An den Seilbahnkassen gelten fixe Preise. Das Bike-Ticket inkludiert die uneingeschränkte Benützung der in Betrieb befindlichen Seilbahnen in Saalbach Hinterglemm, Leogang und Fieberbrunn inklusive Bike-Transport. Lade dein Ticket direkt auf dein Handy!

Our bike ticket prices are dynamic. That means: Save money with our **ONLINE BIKEBONUS** and get your day or multi-day ticket early at a discount. Fixed rates apply at our cable car ticket counters. The bike ticket provides unlimited use of all operating lifts in Saalbach Hinterglemm, Leogang and Fieberbrunn including bike transport. Get your ticket on your smartphone!

Hol dir dein Bike-Ticket online / Get your bike ticket online

